

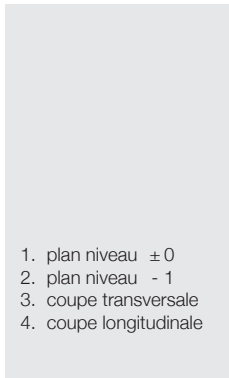
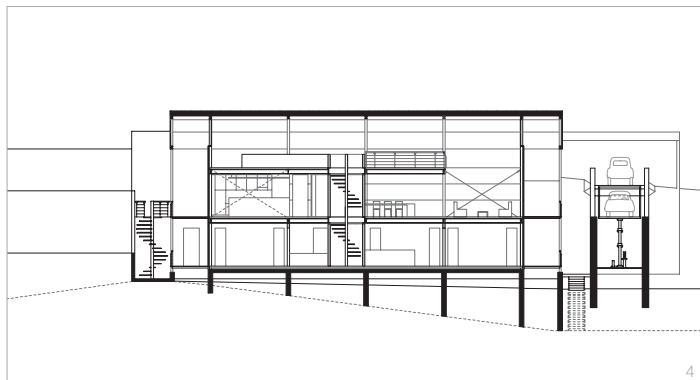
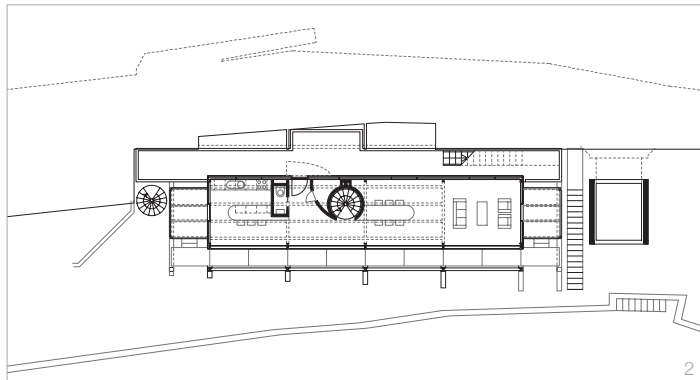
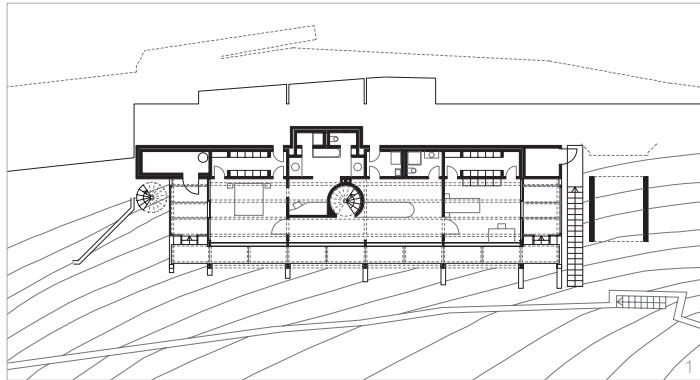
MAISON RITZ

Chemin du Gros-Bellet 1A
1870 Monthey / VS

Conception: 1985
Réalisation: 1990

Architecte: Vincent Mangeat
Collaborateur: Graeme Mann

Accrochée à une falaise, la maison Ritz «porte sur son dos» l'élargissement de la route d'accès. Dans les niches du mur de contention qui retient la montagne, on a disposé les espaces de service. Devant, dans la lumière d'une construction préfabriquée en métal et verre, on a enchaîné les séquences spatiales fluides des espaces de vie.



1. plan niveau ± 0
2. plan niveau - 1
3. coupe transversale
4. coupe longitudinale

